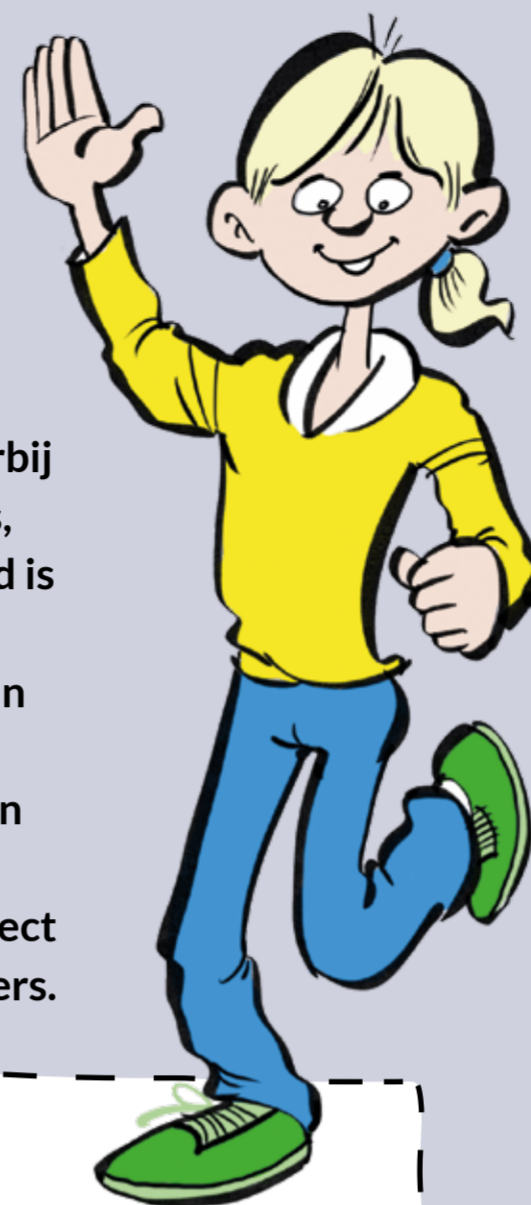


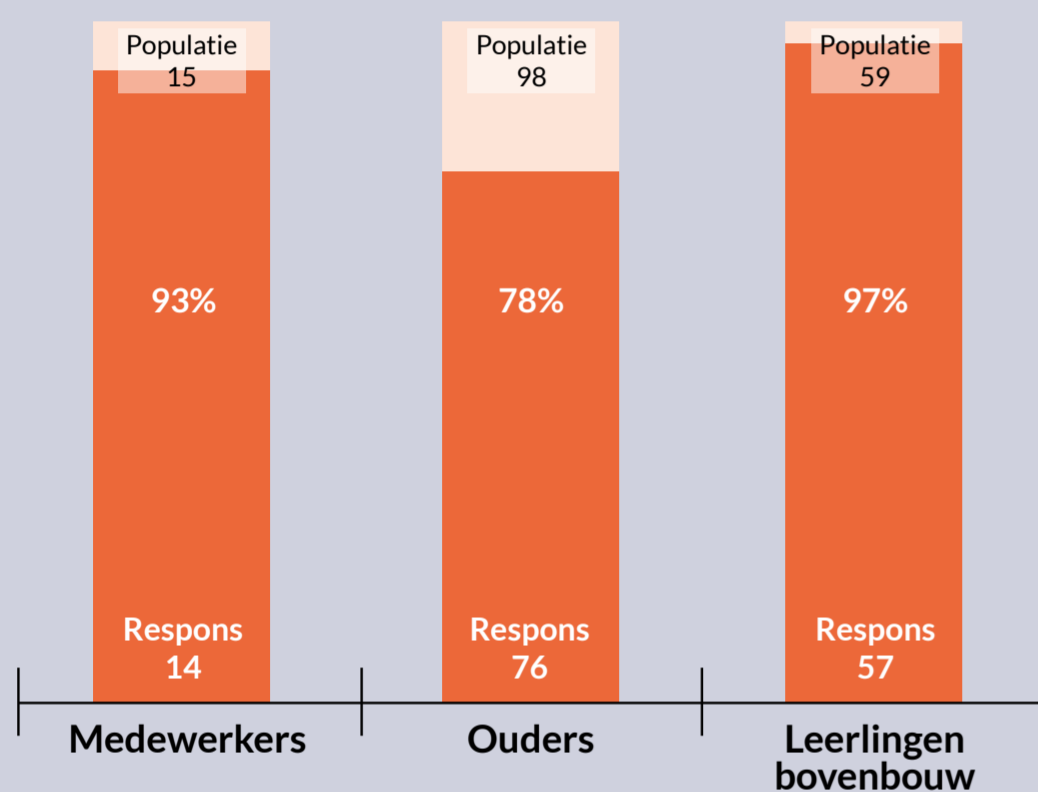
UITKOMSTEN TEVREDENHEIDS- ONDERZOEK



In november 2020 is op basisschool St. Michiel in een kort tijdsbestek een tevredenheidsonderzoek uitgevoerd, waarbij aan leerlingen uit de bovenbouw, ouders, medewerkers en leidinggevenden gevraagd is hun mening te geven over hun school. Voor dit onderzoek is gebruikgemaakt van de vragenlijstenset Qschool PO van B&T organisatieadvies. Daarnaast hebben leerlingen uit de middenbouw een foto-opdracht uitgevoerd. De resultaten zijn direct besproken met het team en een groep ouders.



RESULTATEN | RESPONS



St Michiel
Katholieke basisschool



UITKOMSTEN | TOPS

Medewerkers

- > ... dat leerlingen graag naar school gaan.
- > ... dat leerlingen leren om vertrouwen te hebben in zichzelf.
- > ... dat we goed samenwerken.

Ouders

- > ... dat leerlingen het naar hun zin hebben in de groep.
- > ... het contact tussen leerlingen en leerkrachten.
- > ... dat leerlingen leren om samen te werken en samen te leven.

Leerlingen (bovenbouw)

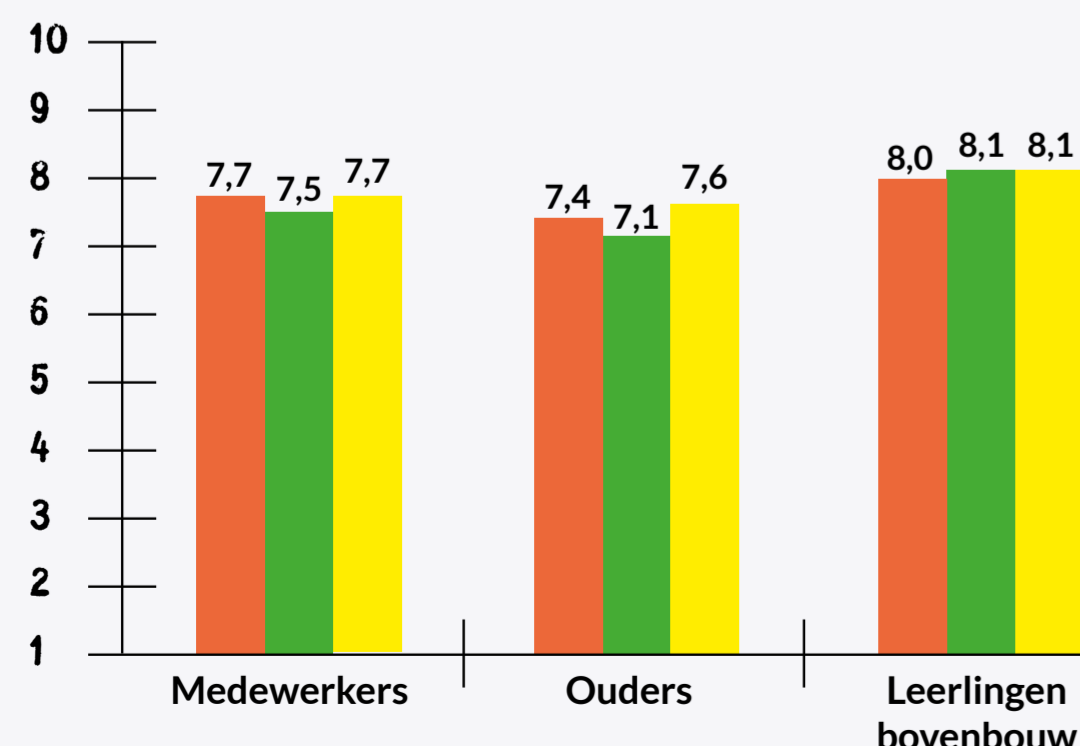
- > ... we voelen ons veilig op en rond school.
- > ... juffen en meesters helpen goed als dat nodig is.
- > ... de juffen en meesters houden rekening met wat we nodig hebben om te leren.

UITKOMSTEN | TIPS

- > De school zou ouders beter kunnen informeren over de prestaties en de ontwikkeling van individuele leerlingen. School kan daarbij meer inzicht geven in de aanpak om achterstanden van leerlingen te lijf te gaan. Daarbij is het belangrijk om een balans te vinden tussen enerzijds het informeren van ouders en anderzijds de werkdruk die leerkrachten mogelijk ervaren. We kunnen met elkaar onderzoeken hoe we die balans kunnen bewaren.

RESULTATEN | RAPPORTCIJFER

De school (2020) De school (2018) Landelijk gemiddelde



FOTO'S | GROEP 4 EN 5



Duidelijke schoolregels



Het is leuk om te knutselen in de les



De bibliotheek is een fijne plek



Dit 'extra' lokaal is wel erg saai, dat zouden wij graag gezelliger willen



Werken met Chromebooks is leuk



We zijn trots op dit speeltoestel

